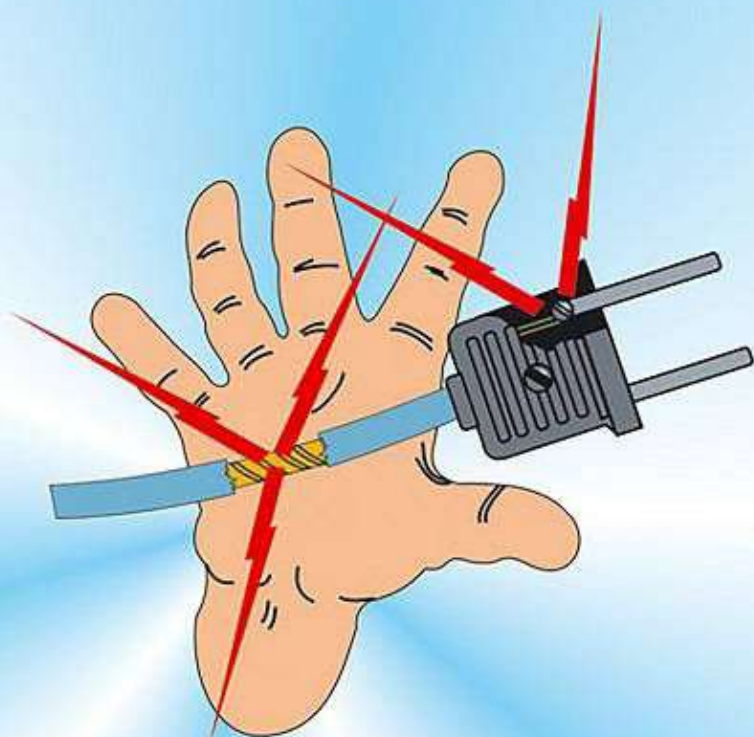


# КОГДА ОПАСНО ЭЛЕКТРИЧЕСТВО

## 10 «НЕ» в быту и на улице



**НЕ** не тяните вилку из розетки за провод

**НЕ** не беритесь за провода электроприборов мокрыми руками

**НЕ** не пользуйтесь неисправными электроприборами

**НЕ** не ремонтируйте электроприборы, включенные в сеть

**НЕ** не пользуйтесь электроприборами в ванной комнате

**НЕ** не пользуйтесь вилками, которые не подходят к розеткам

**НЕ** не приближайтесь к оборванному проводу линии электропередачи на расстояние ближе 8 метров

**НЕ** не пытайтесь проникнуть в трансформаторные будки

**НЕ** не бросайте ничего на провода и в электроустановки

**НЕ** не пытайтесь снимать провода. Это опасно и уголовно наказуемо





РОССЕТИ

# ВНИМАНИЮ УЧАЩИХСЯ, РОДИТЕЛЕЙ И УЧИТЕЛЕЙ!

ОТКРЫТОЕ АКЦИОНЕРНОЕ  
ОБЩЕСТВО



КУБАНЬЭНЕРГО

**ЭЛЕКТРИЧЕСТВО СМЕРТЕЛЬНО ОПАСНО ПРИ НЕПРАВИЛЬНОМ С НИМ  
ОБРАЩЕНИИ И НЕЗНАНИИ ЭЛЕМЕНТАРНЫХ ПРАВИЛ ТЕХНИКИ БЕЗОПАСНОСТИ**

**БЕРЕГИТЕ СВОЮ ЖИЗНЬ, СОБЛЮДАЙТЕ  
ПРАВИЛА ЭЛЕКТРОБЕЗОПАСНОСТИ!**



## ПОМНИТЕ!

Электрический ток невидим и  
неслышим, но смертельно  
опасен для человека!

### ЗАПРЕЩАЕТСЯ:

- 1** ПРОНИКАТЬ В ТРАНСФОРМАТОРНЫЕ БУДКИ, ЭЛЕКТРИЧЕСКИЕ ПОДСТАНЦИИ,  
ОТКРЫВАТЬ ИХ ДВЕРИ, ПРИКАСАТЬСЯ К ТОКОВЕДУЩИМ ЧАСТЯМ!
- 2** ИГРАТЬ ВБЛИЗИ ЛИНИЙ ЭЛЕКТРОПЕРЕДАЧИ И ДРУГОГО  
ЭНЕРГООБОРУДОВАНИЯ В ПОДВИЖНЫЕ ИГРЫ!
- 3** ПРИБЛИЖАТЬСЯ БЛИЖЕ 10 МЕТРОВ К ОБОРВАНЫМ ПРОВОДАМ,  
СВИСАЮЩИМ И ЛЕЖАЩИМ НА ЗЕМЛЕ!

1

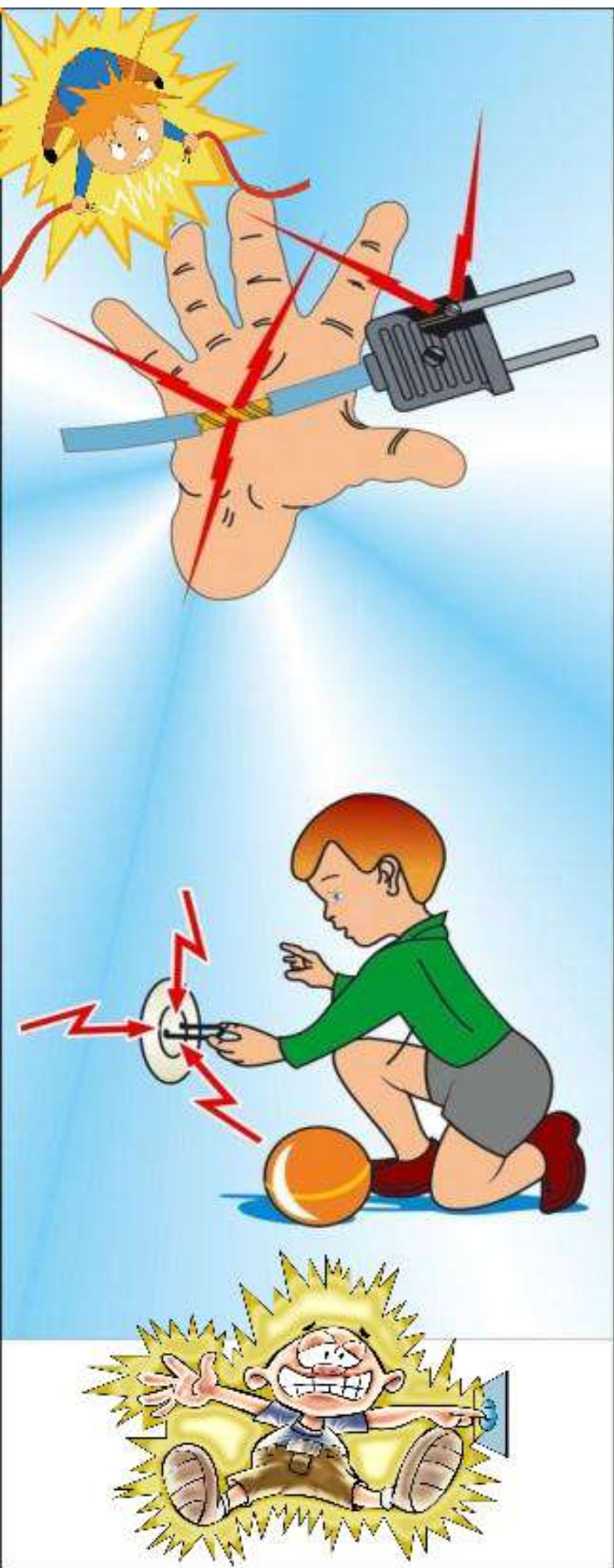


2



3





## Когда опасно электричество?

10 «НЕ» в быту и на улице

**НЕ** не тяните вилку из розетки за провод

**НЕ** не беритесь за провода электроприборов мокрыми руками

**НЕ** не пользуйтесь неисправными электроприборами

**НЕ** не ремонтируйте электроприборы, включенные в сеть

**НЕ** не пользуйтесь электроприборами в ванной комнате

**НЕ** не пользуйтесь вилками, которые не подходят к розеткам

**НЕ** не приближайтесь к оборванному проводу линии электропередачи на расстояние ближе 8 метров

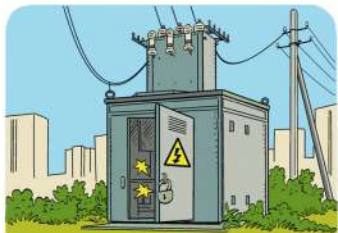
**НЕ** не пытайтесь проникнуть в трансформаторные будки

**НЕ** не бросайте ничего на провода и в электроустановки

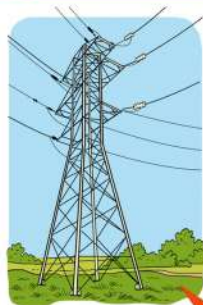
**НЕ** не пытайтесь снимать провода. Это опасно и уголовно наказуемо

**ОПАСНО!**

Запомни как выглядят  
опасные объекты, которые  
находятся под высоким  
электрическим напряжением  
и никогда не подходи  
близко к ним!



Трансформаторная подстанция



Опора ЛЭП



Провод на земле



Провода



Электростанция



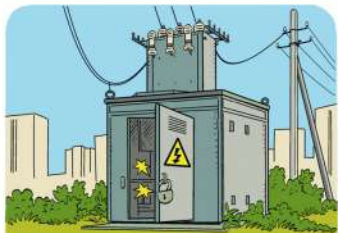
Щит уличного  
освещения



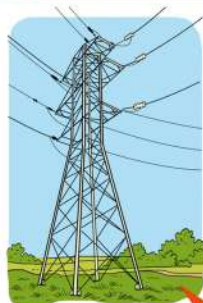
Высоковольтная подстанция

**ОПАСНО!**

Запомни как выглядят  
опасные объекты, которые  
находятся под высоким  
электрическим напряжением  
и никогда не подходи  
близко к ним!



Трансформаторная подстанция



Опора ЛЭП



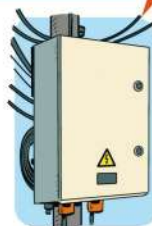
Провод на земле



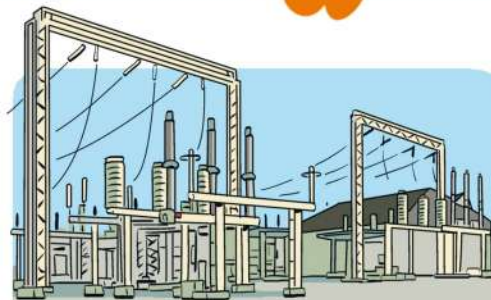
Провода



Электростанция



Щит уличного  
освещения



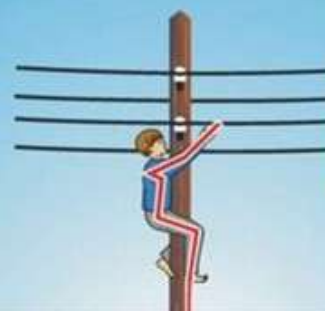
Высоковольтная подстанция

# ОСТОРОЖНО, ЭЛЕКТРИЧЕСТВО!

При соприкосновении с провисшими или оборванными проводами человек попадает под действие электрического тока и может быть поражен им. Провод - человек - земля - это путь, по которому пройдет электрический ток.



Смертельно опасно подходить ближе 8 м к лежащему на земле оборванному проводу. Необходимо сообщить о случившемся на ближайшее энергопредприятие или по телефону 01.



Не влезай на опору линии электропередачи! Ты подвергаешь свою жизнь смертельной опасности.

Внутри трансформаторных подстанций - высокое напряжение



**ЭТИ ЗНАКИ ПРЕДУПРЕЖДАЮТ ЧЕЛОВЕКА ОБ ОПАСНОСТИ ПОРАЖЕНИЯ ЭЛЕКТРИЧЕСКИМ ТОКОМ. ПРЕНЕБРЕГАТЬ ИМИ, А ТЕМ БОЛЕЕ СНИМАТЬ ИХ - НЕДОПУСТИМО!**



Проходя через тело человека, электрический ток воздействует на нервную систему, вызывая остановку сердца и дыхания. При поражении электричеством можно получить электрический ожог, механическую травму и ослепление электрической дугой.



Из-за детской шалости с набросами на линию электропередачи могут погибнуть люди, сгореть все бытовые приборы в ближайшем населенном пункте.

Недопустимо играть под линиями электропередачи и вблизи других энергообъектов.

Не пользуйся бытовыми приборами с поврежденной изоляцией.



Не пытайся разбирать и ремонтировать электроприборы. Не вставляй посторонних предметов в розетку.



## ■ Памятка по электробезопасности

### ■ 10 «НЕ» в быту и на улице

НЕ тяни вилку из розетки за провод

НЕ берись за провода электрических приборов мокрыми руками

НЕ пользуйся неисправными электроприборами

НЕ прикасайся к провисшим, оборванным и лежащим на земле проводам

НЕ лезь и даже не подходи к трансформаторной будке

НЕ бросай ничего на провода и в электроустановки

НЕ подходи к дереву, если заметил на нем оборванный провод

НЕ влезай на опоры

НЕ играй под воздушными линиями электропередач

НЕ лазь на крыши домов и строений, рядом с которыми проходят электрические провода



# ЭЛЕКТРОБЕЗОПАСНОСТЬ НА УЛИЦЕ



## ОПАСНО!

Запомни как выглядят **ОПАСНЫЕ ОБЪЕКТЫ**, которые находятся под высоким напряжением, и никогда не подходи к ним! **ЭТО ОПАСНО ДЛЯ ЖИЗНИ!**



**ЗАПРЕЩАЕТСЯ**  
приближаться к оборванному проводу линии электропередачи на расстояние менее 6 метров



**ЗАПРЕЩАЕТСЯ**  
проникать на территорию трансформаторных подстанций



**ЗАПРЕЩАЕТСЯ**  
заходить на территорию, отмеченную знаками «ОПАСНО!», «НЕ ВХОДИТЬ!», «НЕ ВЛЕЗАЙ!», «ПОД НАПРЯЖЕНИЕМ!»



Филиал «ЭНЕРГОНАДЗОР» РУП «ГОМЕЛЬЭНЕРГО»